

# 基本



1 おなじなかまのものをかきましょう (3つ)

※( ) をふやして 5つかいてもよいです。

くだもの

( )  
( )  
( )

どうぶつ

( )  
( )  
( )

やさい

( )  
( )  
( )

のりもの

( )  
( )  
( )

むし

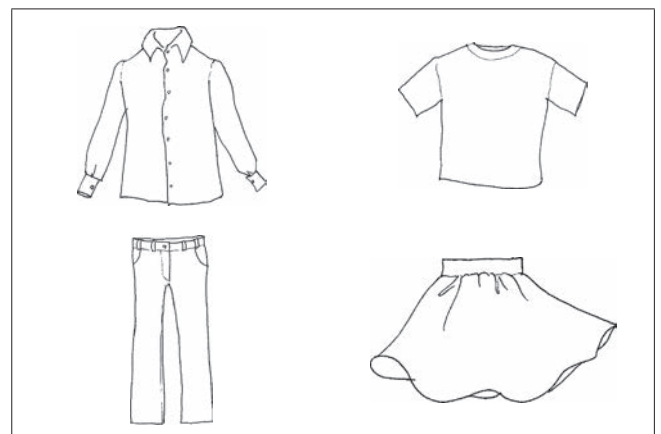
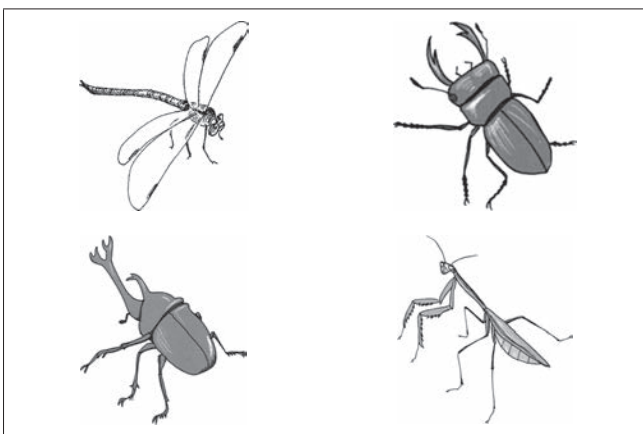
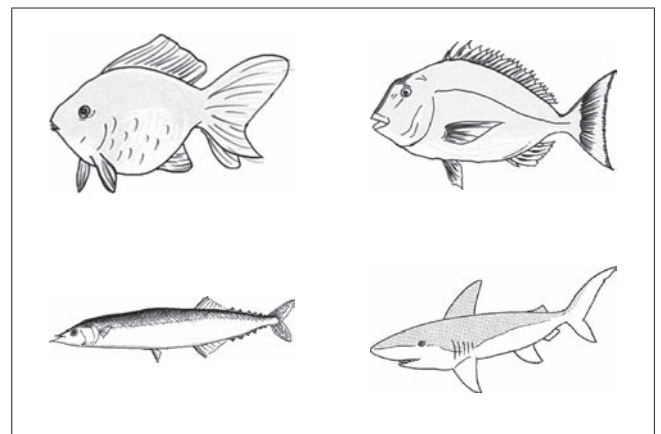
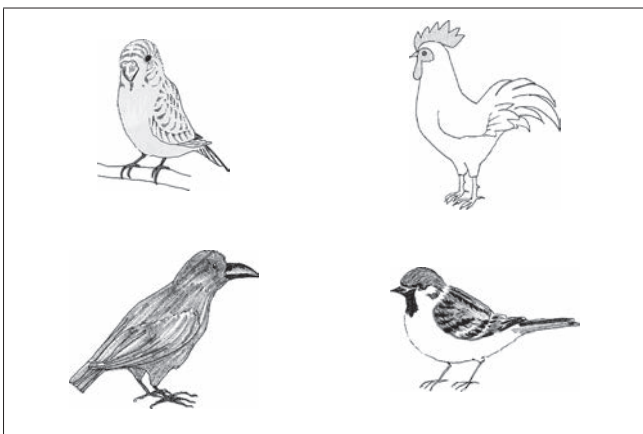
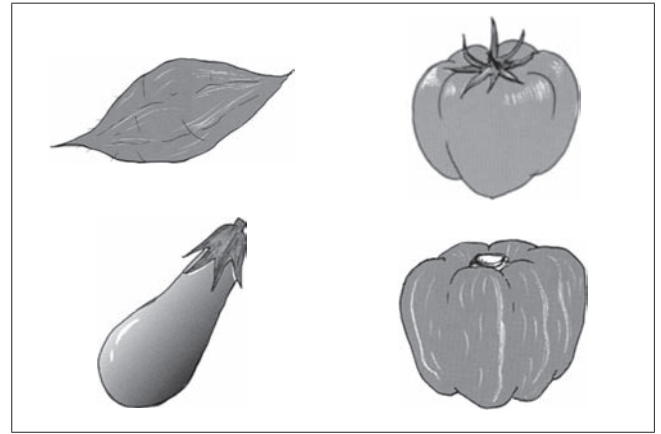
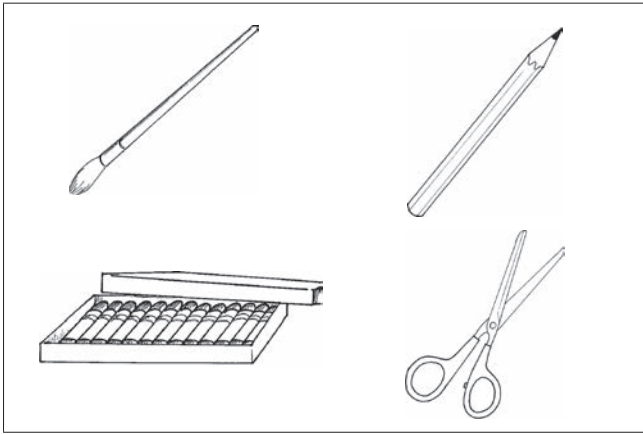
( )  
( )  
( )

はな

( )  
( )  
( )

# 基本 4

## 2 なにのなかまですか



## 基本 7

1 なにのなかまですか (～のなかまです ところたえましょう)

いぬは なにのなかまですか

( )

みかんは なにのなかまですか

( )

ひこうきは なにのなかまですか

( )

いちごは なにのなかまですか

( )

きゅうりは なにのなかまですか

( )

でんしゃは なにのなかまですか

( )

うしは なにのなかまですか

( )

# 基本10

2 ○をつけましょう

さかなに ○をつけなさい

でんしゃ すいか さんま  
だんごむし すずめ メロン きんぎょ

どうぶつに ○をつけなさい

チューリップ ぞう うし  
えんぴつ すいか いす ねこ

むしに ○をつけなさい


パトカー なべ とんぼ かぶとむし  
コスモス きゃべつ カスタネット さくら

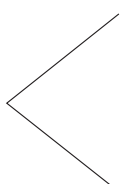
がっきに ○をつけなさい

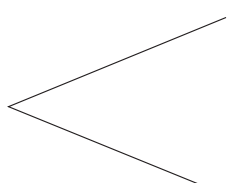
たいこ もも みかん ばら  
きりん ピアノ さんま ぞう

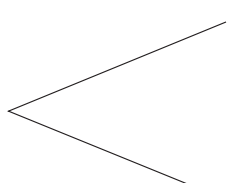
基本13

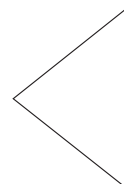
2 正しいものに○をしましょう

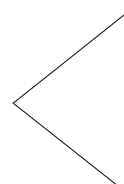
ぶんぼうぐ  のり  
ばら

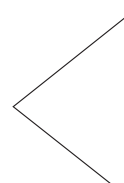
どうぶつ  からす  
きつね

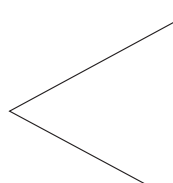
むし  ばった  
レタス

はな  あさがお  
ひよこ

のりもの  パトカー  
ひまわり

くだもの  かまきり  
メロン

ようふく  パンツ  
ぞうり

がっき  くるま  
たいこ

応用



1 もんだいをよんで こたえましょう

しかくのなかから えらんでこたえましょう

ひこうき りんご さる にんじん バス  
とまと うし ねこ ばなな でんしゃ  
いちご しんかんせん かぼちゃ ふね

どうぶつは どれですか

( ) ( ) ( )

くだものは どれですか

( ) ( ) ( )

やさいは どれですか

( ) ( ) ( )

のりものをぜんぶかきなさい